

Время позаботиться о своем ВГПТ

Что такое ГПТ?

Вторичный гиперпаратиреоз (ВГПТ) это состояние, связанное с хронической болезнью почек (ХБП). Ваш организм вырабатывает слишком много паратиреоидного гормона (ПТГ), который, мешает организму правильно сбалансировать минералы и гормоны, такие как фосфор, кальций и уровень витамина D.



Так зачем же лечить ВГПТ?

ВГПТ это тихая болезнь. Она может наносить вред вашему организму, даже если вы не чувствуете ее симптомов. Без лечения ВГПТ может вызвать серьезные проблемы со здоровьем и привести к сердечно-сосудистым заболеваниям, переломам костей и даже приблизить необходимость проведения диализа или смерти.

Как Раялди (Rayaldee) помогает при ВГПТ?



Раялди (Rayaldee) действует, медленно повышая уровень витамина D настолько, что снижает уровень ПТГ в крови, помогая справиться с минеральным дисбалансом в организме.

Перед началом приема Раялди (Rayaldee) уровень кальция в крови должен быть в пределах нормы (ниже 9,8 мг/дл).



Как принимать Раялди?

Рекомендуемая начальная доза - одна капсула в день перед сном. Ваш врач может увеличить дозу в зависимости от реакции вашего организма. Вы должны принимать **Раялди** целиком; не разжевывайте и не разламывайте капсулу. Важно принимать **Раялди** по назначению врача.

Как узнать, помогает ли Раялди?



Для достижения полного эффекта от лечения может потребоваться несколько месяцев. Даже если вы не почувствуете никаких изменений, очень важно, чтобы вы продолжали лечение до тех пор, пока ваш врач вам его назначает. Ваш врач будет проводить лабораторные анализы, чтобы вы могли видеть, как действует **Раялди**. Со временем **ВГПТ** может прогрессировать и становиться все более резистентным для лечения. Всегда консультируйтесь с врачом, если вы планируете прекратить лечение.



Что будет, если пропустить дозу?

Как и многие другие лекарственные препараты, **Раялди** необходимо принимать регулярно. Если вы пропустили дозу, примите Раялди (Rayaldee) в следующий назначенный срок. Не принимайте дополнительную дозу, чтобы восполнить пропущенный прием. Вы можете создать напоминания в календаре на своем телефоне или положить записку рядом с прикроватной тумбочкой, чтобы не забывать принимать **Раялди** каждый вечер.

Вы также можете скачать на телефон такое приложение, как Medisafe®, - мобильную платформу для управления приемом лекарственных препаратов (iOS или Android).

Как получить помощь со страховым покрытием?



Большинство пациентов получают **Раялди** за свой счет менее чем за \$10 в месяц. Соответствующие критериям пациенты с коммерческой страховкой платят \$0.* Если у вас нет аптечной страховки, или вы не можете внести доплату, позвоните в офис своего врача. Вы можете претендовать на участие в программе помощи пациентам (PAP) **OPKO Connect** которая предоставляет бесплатные лекарственные препараты.**

Услуги **OPKO Connect** предоставляются с понедельника по пятницу, с 8 до 20 часов по восточному времени, по телефону 1-844-414-OPKO (6756).

См. Важная информация по технике безопасности на обратной стороне. Для получения полной информации о

* Соответствующие критериям пациенты с коммерческой страховкой, могут отоварить рецепт на Раялди (Rayaldee) за \$0 с помощью eVoucherRx™, программы от RelayHealth, которая автоматически включает экономию на доплате в аптеке пациента. Если ваша аптека не работает с программой RelayHealth eVoucherRx™, то OPKO Connect предлагает программу доплаты в размере \$0 в месяц для соответствующих критериям пациентов с коммерческой страховкой. Расходы соответствующих критериям пациентов с планом Medicare Part D Low Income Subsidy на оплату из собственных средств обычно составляют \$0 - \$9,85 в месяц (источник: OPKO Connect и Specialty Pharmacy case data 2022)

** Применяются критерии соответствия требованиям, и требуется ежегодное повторное зачисление в плане.

У ВАС ЕСТЬ ВОПРОСЫ О ТОМ, КАК ОСТАВАТЬСЯ НА ВЕРНОМ ПУТИ?

Ваш поставщик медицинских услуг является лучшим источником информации о вашем состоянии, поэтому обязательно проконсультируйтесь со своим врачом, если у вас есть какие-либо вопросы о Раялди.

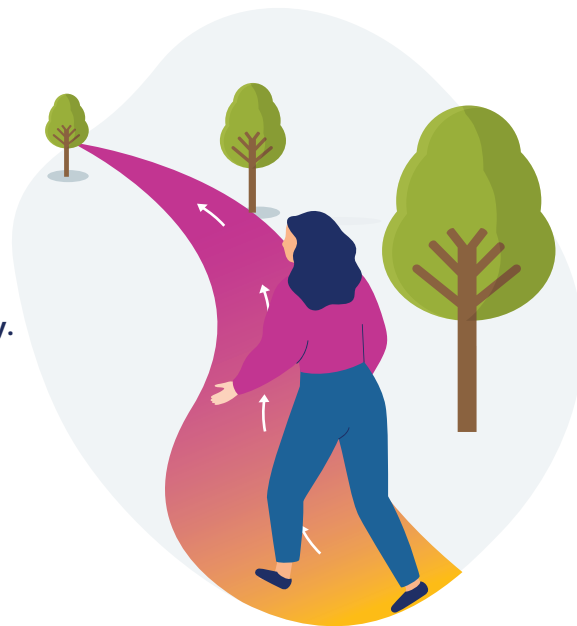
Узнайте, как оставаться на верном пути, посмотрев нашу видеотеку.



 YouTube



Royaldee.com



Важная информация по безопасности

- Перед началом приема Раялди уровень кальция в крови должен быть в пределах нормы (менее 9,8 мг/дл). Ваш врач может сказать вам, позволяет ли ваш уровень кальция начать прием Раялди.
- Раялди может вызвать гиперкальциемию и гиперкальциурию (высокий уровень кальция в крови и моче, соответственно). Вы должны сообщить своему врачу, если вы принимаете какие-либо другие лекарственные препараты, включая другие препараты витамина D (рецептурные или безрецептурные добавки витамина D). Врач может посоветовать вам прекратить их прием на время приема Раялди, так как очень высокий уровень кальция из-за высокого уровня витамина D может вызвать серьезные изменения сердечного ритма или судороги и потребовать неотложной помощи.
- Сообщите своему врачу обо всех лекарственных препаратах, которые вы принимаете. Пока вы принимаете Раялди, сообщайте своему врачу, если вы получаете новые рецепты или начинаете принимать новые безрецептурные препараты.
- Немедленно сообщите своему врачу, если вы испытываете любой из следующих симптомов очень высокого содержания кальция: чувство усталости, затрудненное мышление, потеря аппетита, тошнота, рвота, запор, повышенная жажда, повышенное мочеиспускание, потеря
- В ходе приема Раялди, ваш врач будет назначать лабораторные анализы для проверки эффективности лечения СГПТ. Эти лабораторные анализы также исследуют уровень кальция, фосфора, 25-гидроксивитамина D и ПТГ в крови. На основании результатов анализов доза Раялди может быть изменена, или прием препарата прекращен до улучшения результатов анализов.
- Наиболее распространенными побочными эффектами Раялди, о которых сообщали пациенты в ходе клинических исследований, были анемия (низкий уровень эритроцитов или гемоглобина), инфекция в носу и/или горле, высокий уровень креатинина в крови
- Принимайте Раялди перед сном и глотайте капсулы целиком; не раскусывайте и не разжевывайте их.
- Если вы пропустили дозу, примите Раялди в следующее назначенное время. Не принимайте дополнительную дозу, чтобы восполнить пропущенную
- Обязательно выполняйте предписания врача, в том числе вовремя сдавайте лабораторные анализы.



Пожалуйста, ознакомьтесь с Важной информацией по безопасности (ВИБ) и полной информацией о назначении на сайте www.Royaldee.com.